

S1	Ściana zewnętrzna U=0,143W/m ² K
0,3cm	Tynk silikonowy na siatce
20,0cm	Styropian TR-100-031
18,0cm	Błoczek Siłkatowe
1,0cm	Tynk cem.-wap./gipsowy

S2	Ściana wewnętrzna U=0,266W/m ² K
0,3cm	Tynk silikonowy na siatce/ bez tynku w miejscu łączenia segmentów
5,0cm	Styropian TR-100-031
18,0cm	Błoczek Siłkatowe
1,0cm	Tynk cem.-wap./gipsowy

S3	Ściana wewnętrzna
1,0cm	Tynk cem.-wap./gipsowy
18,0cm	Błoczek Siłkatowe
1,0cm	Tynk cem.-wap./gipsowy

S4	Ściana wewnętrzna
1,0cm	Tynk cem.-wap./gipsowy
8,0cm	Błoczek Siłkatowe
1,0cm	Tynk cem.-wap./gipsowy

S7	Ściana dylatacyjna
1,0cm	Tynk cem.-wap./gipsowy
18,0cm	Błoczek Siłkatowe
20,0cm	Styropian TR-100-031
18,0cm	Błoczek Siłkatowe
1,0cm	Tynk cem.-wap./gipsowy

POWIERZCHNIA
POMIESZCZENI
LICZONA WG PN-ISO
9836: 1997

1.1	WATROLAP
2,49m ²	Płytki gresowe

1.2	KOMUNIKACJA
3,82m ²	Płytki ceramiczne

1.3	WC
1,67m ²	Płytki ceramiczne

1.4	SPIŻARNIA
2,35m ²	Płytki ceramiczne

1.5	KUCHNIA
8,57m ²	Płytki ceramiczne

1.6	SALON
36,37m ²	Panele podłogowe

1.7	KOM.+SCHODY
4,24m ²	Panele podłogowe
6,86m ²	- podłoga

1.8	POM.GOSPOD.C.O.
4,90m ²	Pos. cementowa

1.9	GARAŻ
17,33m ²	Pos. cementowa

1.10	PODEST WEJŚC.
2,92m ²	Kostka brukowa

1.11	TARAS
16,98m ²	Kostka brukowa

**LIPIŃSCY
DOMY**

ul. Belgijska 69, 54-404 WROCLAW
tel./fax +48 71/ 354-59-49, 354-52-09

projektant: dr inż. arch. Ludwika Juchniewicz-Lipińska - 449/93/UW

opracował: mgr inż. arch. Grzegorz Tomaszewski

inwestor: Reńskie I Sp. z o.o.

adres inwestycji: dz. nr 78-85 i 94-98, obręb Nowy Otok, j.ew. Oława

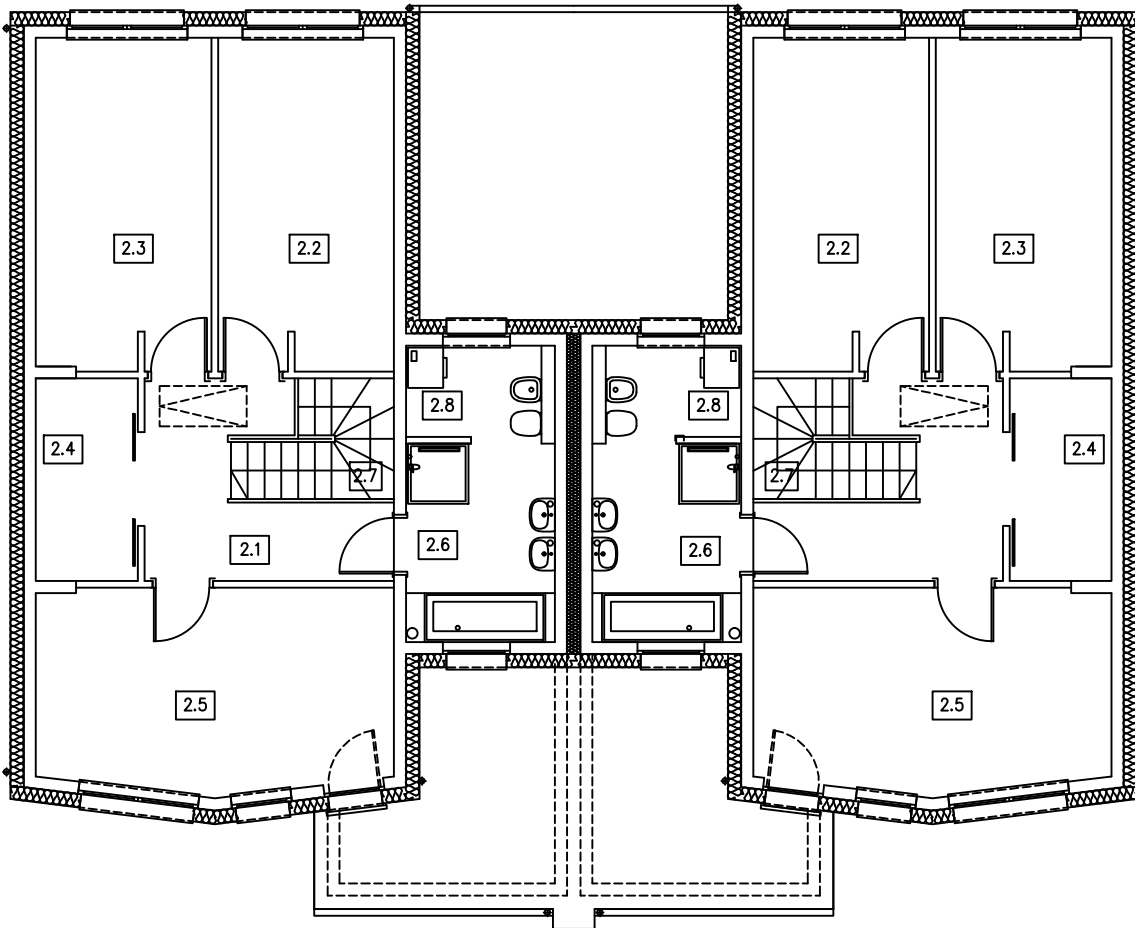
Zespół budynków jednorodzinnych w zab. bliźniaczej DCS22

RZUT PARTERU

Stadium	Data
P.B.	03.2020

Rejestr	Branża
DCS22	ARCH.

Skala	Nr rys.
1:100	A/2



S1	Ściana zewnętrzna $U=0,143W/m2K$
0,3cm	Tynk silikonowy na siatce
20,0cm	Styropian TR-100-031
18,0cm	Błoczek Siłkatowe
1,0cm	Tynk cem.-wap./gipsowy

S2	Ściana wewnętrzna $U=0,266W/m2K$
0,3cm	Tynk silikonowy na siatce/ bez tynku w miejscu łączenia segmentów
5,0cm	Styropian TR-100-031
18,0cm	Błoczek Siłkatowe
1,0cm	Tynk cem.-wap./gipsowy

S3	Ściana wewnętrzna
1,0cm	Tynk cem.-wap./gipsowy
18,0cm	Błoczek Siłkatowe
1,0cm	Tynk cem.-wap./gipsowy


S5	Ściana wewnętrzna
1,0cm	Tynk cem.-wap./gipsowy
10,0cm	Błoczek z betonu komórkowego
1,0cm	Tynk cem.-wap./gipsowy

S6	Ściana zewnętrzna $U=0,160W/m2K$
0,3cm	Tynk silikonowy na siatce
20,0cm	Wełna mineralna $\lambda=0,035W/mK$
18,0cm	Błoczek Siłkatowe
1,0cm	Tynk cem.-wap./gipsowy

S7	Ściana dylatacyjna
1,0cm	Tynk cem.-wap./gipsowy
18,0cm	Błoczek Siłkatowe
20,0cm	Styropian TR-100-031
18,0cm	Błoczek Siłkatowe
1,0cm	Tynk cem.-wap./gipsowy

POWIERZCHNIA
POMIESZCZEŃ
LICZONA WG PN-ISO
9836:1997

2.1	KOMUNIKACJA
7,61m ²	Panele podłogowe
2.2	POKÓJ
12,74m ²	Panele podłogowe
2.3	POKÓJ
12,69m ²	Panele podłogowe
2.4	SUSZARNIA
4,45m ²	Panele podłogowe
2.5	ŚCIEŻNIA/GARDEROBA
15,61m ²	Panele podłogowe
2.6	ŁAZIENKA
8,20m ²	Płytki ceramiczne
2.7	SCHODY
3,44m ²	Panele podłogowe
2.8	PRALNIA
1,14m ²	Płytki ceramiczne
2.9	TARAS
10,00m ²	Pł. cer. mrozodp.

 <p>ul. Belgijska 69, 54-404 WROCŁAW tel./fax +48 71/ 354-59-49, 354-52-09</p>	projektant: dr inż. arch. Ludwika Juchniewicz-Lipińska - 449/93/UW	Stadium	Data
	opracował: mgr inż. arch. Grzegorz Tomaszewski	P.B.	03.2020
	inwestor: Reńskie I Sp. z o.o.	Rejestr	Branża
	adres inwestycji: dz. nr 78-85 i 94-98, obręb Nowy Otok, j.ew. Oława	DCS22	ARCH.
	Zespół budynków jednorodzinnych w zab. bliźniaczej DCS22	Skala	Nr rys.
RZUT PODDASZA	1:100	A/3	